

Inhaltsverzeichnis



- Wichtige Einstellungen von SKUTER (LBox)----- 2-4
- Zusätzliche Internet Services (Bonus)----- 5-6
- Fernbedienung ----- 7-13





Wichtige Einstellungen

SKUTER IP (LBox)



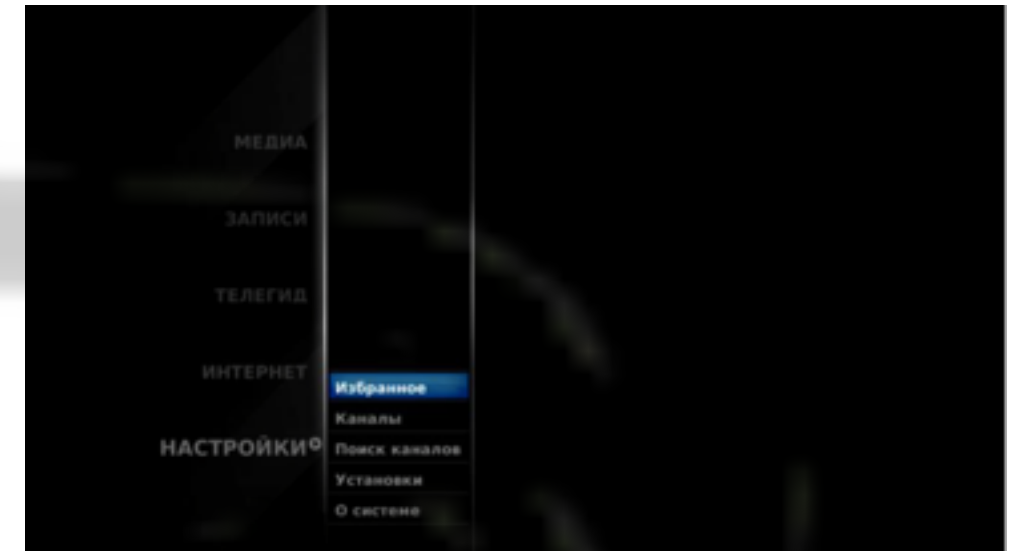
1. Einschalten

Stecken Sie den Netzkabel in die Steckdose. Auf dem Bildschirm erscheint die Installationsmenü. Wählen Sie die Menüsprache und der Wohnort (location) aus. Um die Einstellungen zu unterbrechen drücken Sie die Taste **EXIT**. Alle eingestellte Parameter können später über die Hauptmenü verändert werden.

2. Hauptmenü

Hauptmenü beinhaltet alle wichtige Einstellungen und Optionen vom Receiver. Um in das Hauptmenü zu gelangen drücken Sie auf der Fernbedienung die Taste **MENU**. Im Untermenü navigiert man mit den Tasten **▲/▼**, mit der Taste **OK** öffnet sich der ausgewählte Menüpunkt. Aktives Untermenü erkennt man an dem blauen Hintergrund. Mit der Taste **MENU** gelangt man schrittweise in das Hauptmenü zurück. Um die Einstellungen zu unterbrechen drücken Sie die Taste **EXIT**.

Hauptmenü beinhaltet folgende Punkte **EINSTELLUNGEN**, **INTERNET**, **GUIDE**, **VOD**, **MEDIA**, mit der Taste **OK** öffnet sich der ausgewählte Menüpunkt.

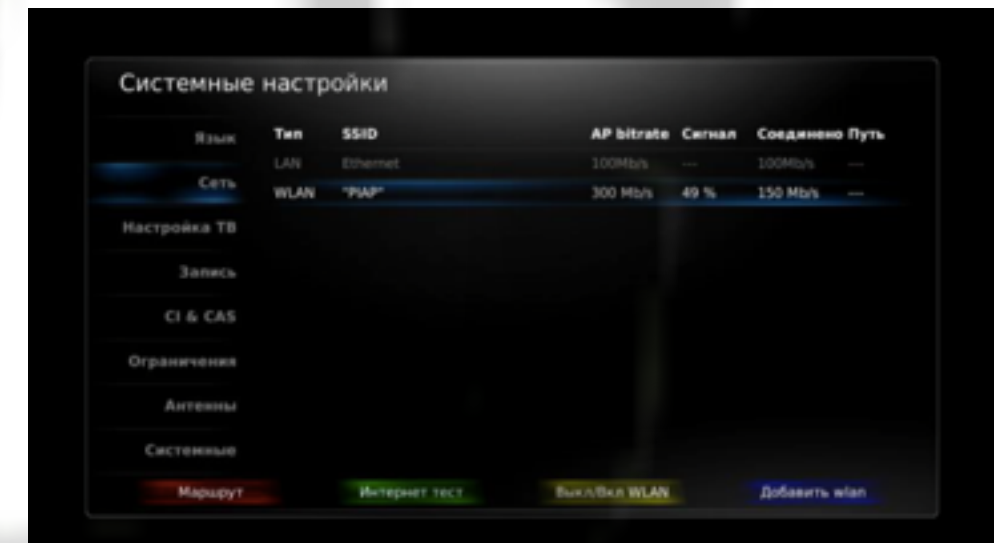


3. Internetverbindung einrichten

Skuter (LBox) ist mit einem LAN Anschluss 10/100Mbit als auch mit dem WLAN 150Mbit ausgestattet.

Zur Netzwerkverbindungen gelangt man über **MENU>EINSTELLUNGEN>System >Netzwerk**

Wird ein LAN Kabel angeschlossen dann erscheint gleich im Netzwerk Menü die Verbindungsgeschwindigkeit. Um die WLAN Verbindung herzustellen wählt man im Netzwerk Menü euren WLAN-Funknetz. Beim Verbinden zum passwortgeschütztem Netzwerk wird nach einem Passwort gefragt. Für die Passworтеingabe erscheint in einem neuen Fenster die Tastatur. Receiver speichert die Passwörter von allen zuletzt verbundenen WLAN-Funknetzen. Späteres Einloggen zum bekannten WLAN-Funknetz erfolgt automatisch. Um sich zum passwortgeschütztem Netzwerk einzuloggen drücken Sie „**blaue**“ Taste und geben das Passwort ein.



4. IPTV Einstellungen

IPTV Einstellungsmenü beinhaltet alle wichtige Abo Informationen. Um in das IPTV Menü zu gelangen drücken Sie auf der Fernbedienung die Taste **MENU**> **EINSTELLUNGEN**> **Kanalsuche** > **IPTV abo** . Im Untermenü navigiert man mit den Tasten **▲/▼**, mit der Taste **OK** öffnet sich der ausgewählte Menüpunkt. Aktives Untermenü erkennt man an dem blauen Hintergrund. Mit der Taste **MENU** gelangt man schrittweise in das Hauptmenü zurück. Um die Einstellungen zu unterbrechen drücken Sie die Taste **EXIT**.

Im IPTV Menü kann man folgende Punkte editieren:

Media Servers (Auswahl IPTV Servers)

Timeshift (zeitversetztes Fernsehen)

Qualität (Qualität Auswahl: standard/niedrig)

Passwort ändern (kindergesichertes Passwort, werksseitig:1111)

Zum Sichern von veränderten IPTV Einstellungen geht man auf den unteren Punkt **Einstellungen übernehmen** und bestätigt mit der Taste **OK**.



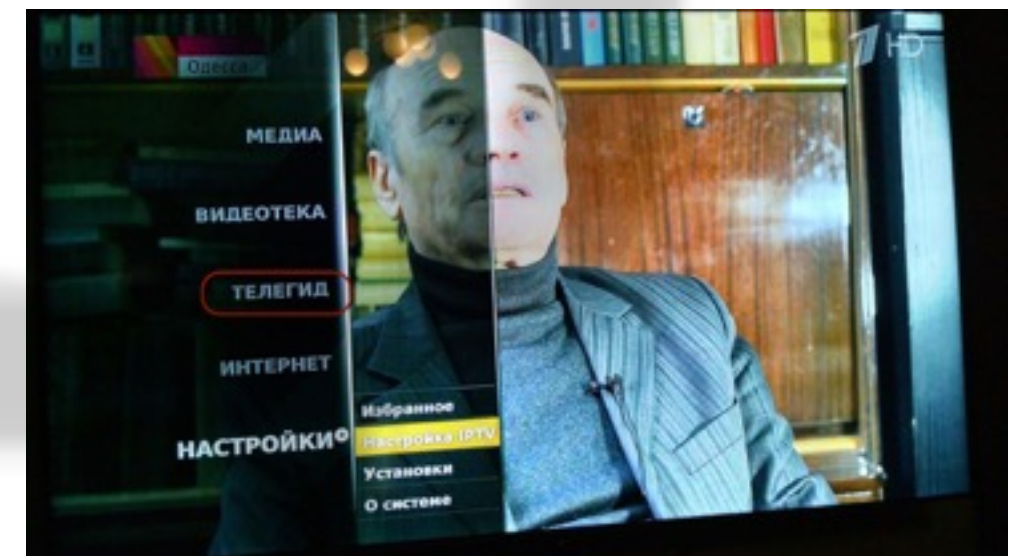
5. VOD (Videothek)

Um in das **VOD** Menü zu gelangen drücken Sie auf der Fernbedienung die Taste **MENU**>**VOD**. Im Untermenü navigiert man mit den Tasten **▲/▼**, mit der Taste **OK** öffnet sich der ausgewählte Menüpunkt. Aktives Untermenü erkennt man an dem blauen Hintergrund. Mit der Taste **MENU** gelangt man schrittweise in das Hauptmenü zurück. Um die Einstellungen zu unterbrechen drücken Sie die Taste **EXIT**.



6. GUIDE (EPG-elektronischer Programmführer)

Zur **GUIDE** gelangt man entweder über **TV** Menü oder über Hauptmenü - drücken Sie auf der Fernbedienung die Taste **MENU**>**GUIDE**. Im Untermenü navigiert man mit den Tasten **▲/▼**, mit der Taste **OK** öffnet sich der ausgewählte Menüpunkt. Aktives Untermenü erkennt man an dem blauen Hintergrund. Mit der Taste **MENU** gelangt man schrittweise in das Hauptmenü zurück. Um die Einstellungen zu unterbrechen drücken Sie die Taste **EXIT**.





Zusätzliche Internet Services (Bonus)

SKUTER IP (LBox)



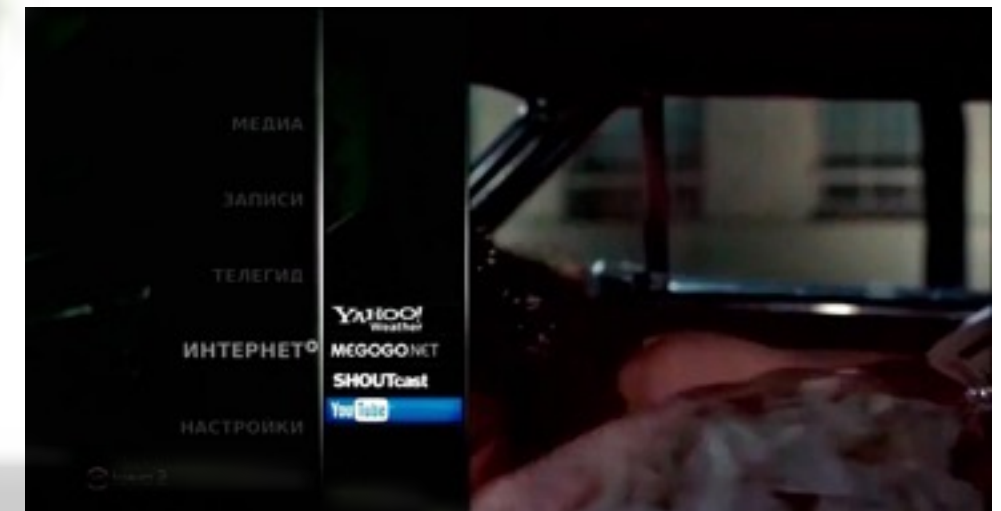
MEGOGO.NET

Zusätzliche Internet Services

Receiver **Skuter (LBox)** bietet zusätzlich zum IPTV Service folgende populäre Internet IP-Services:
YouTube, Megogo.net, SHOUTcast, «VK», YAHOO Weather.

zusätzliche IP-Services aktiviert man unter **MENU > EINSTELLUNGEN > System**
> Systemfunktionen > Internet Services

Wetterdienst von **Yahoo Weather** kann man unter **MENU > EINSTELLUNGEN > System**
> Systemfunktionen > Orteinstellungen editieren.





Fernbedienung

SKUTER IP (LBox)



— TV-Kanalliste —

lautlos

EIN/AUS

Kanalnummer
eingeben

Hilfe

Guide

Wiedergabe, OK/
Aufruf des Guide Fensters
auf dem gesendeten Kanal

Kategorie Auswahl

Guide Option (nächste Sendung)

bewegen

erweiterte Information
zurück, Menü schliessen

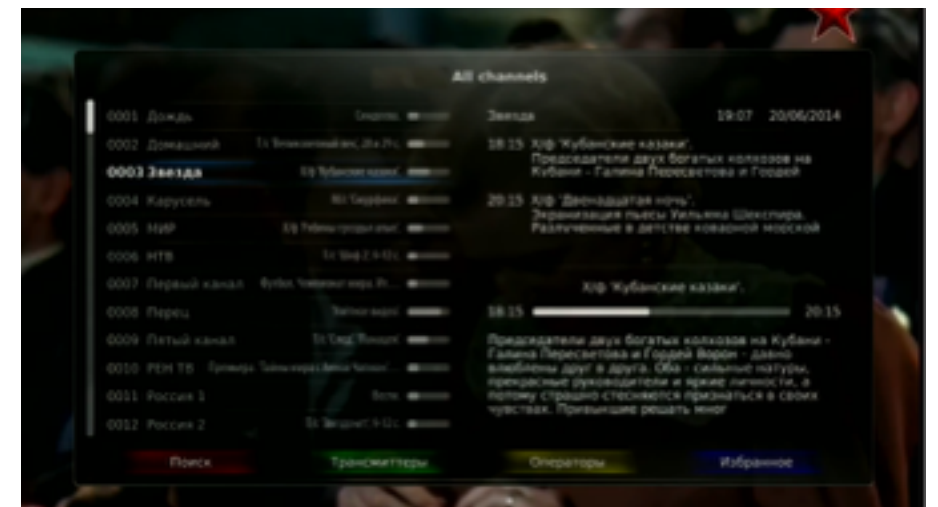
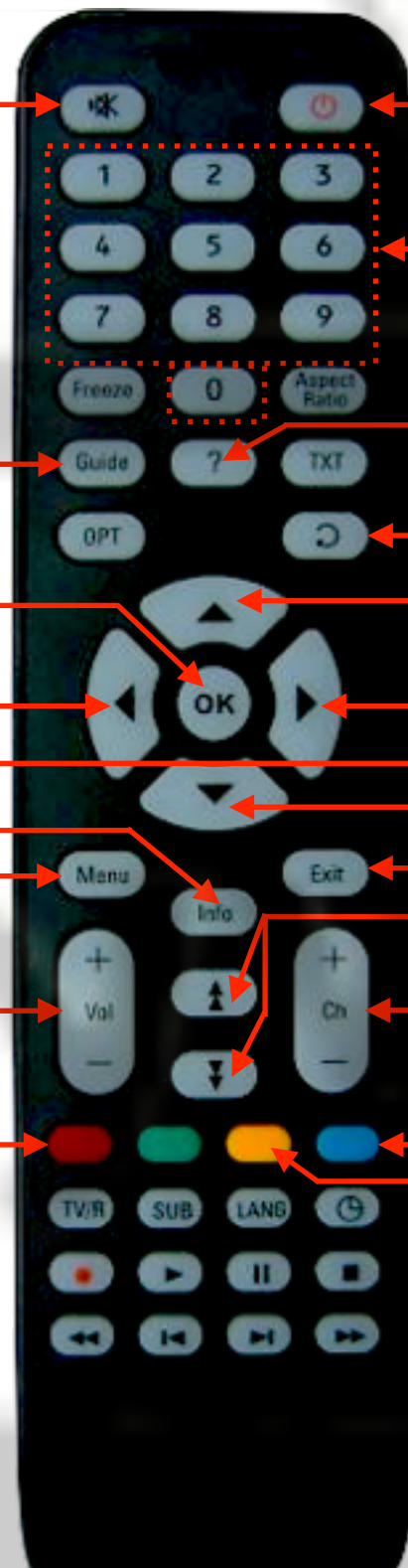
Menü schliessen
blättern

Lautstärke

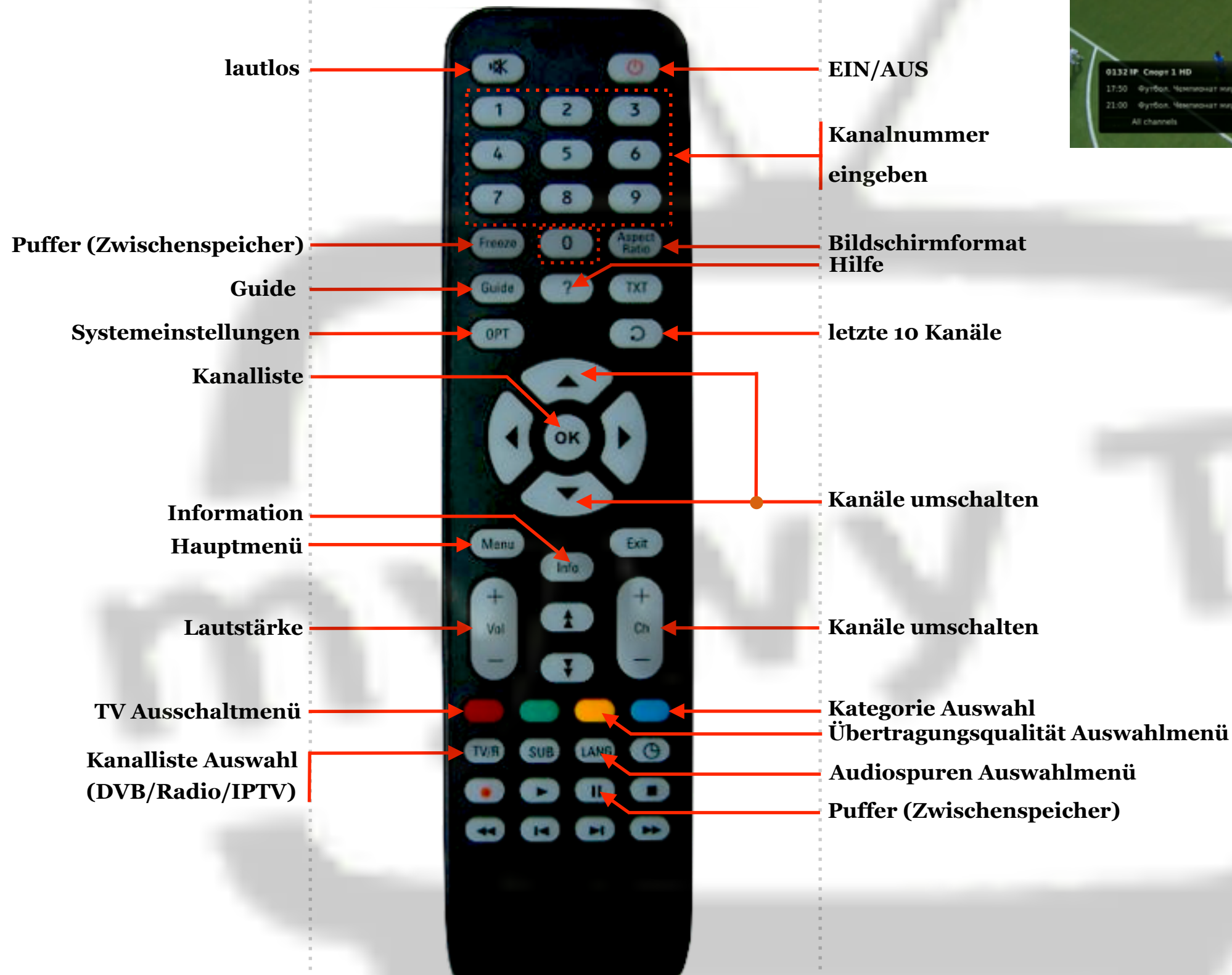
bewegen

Suche

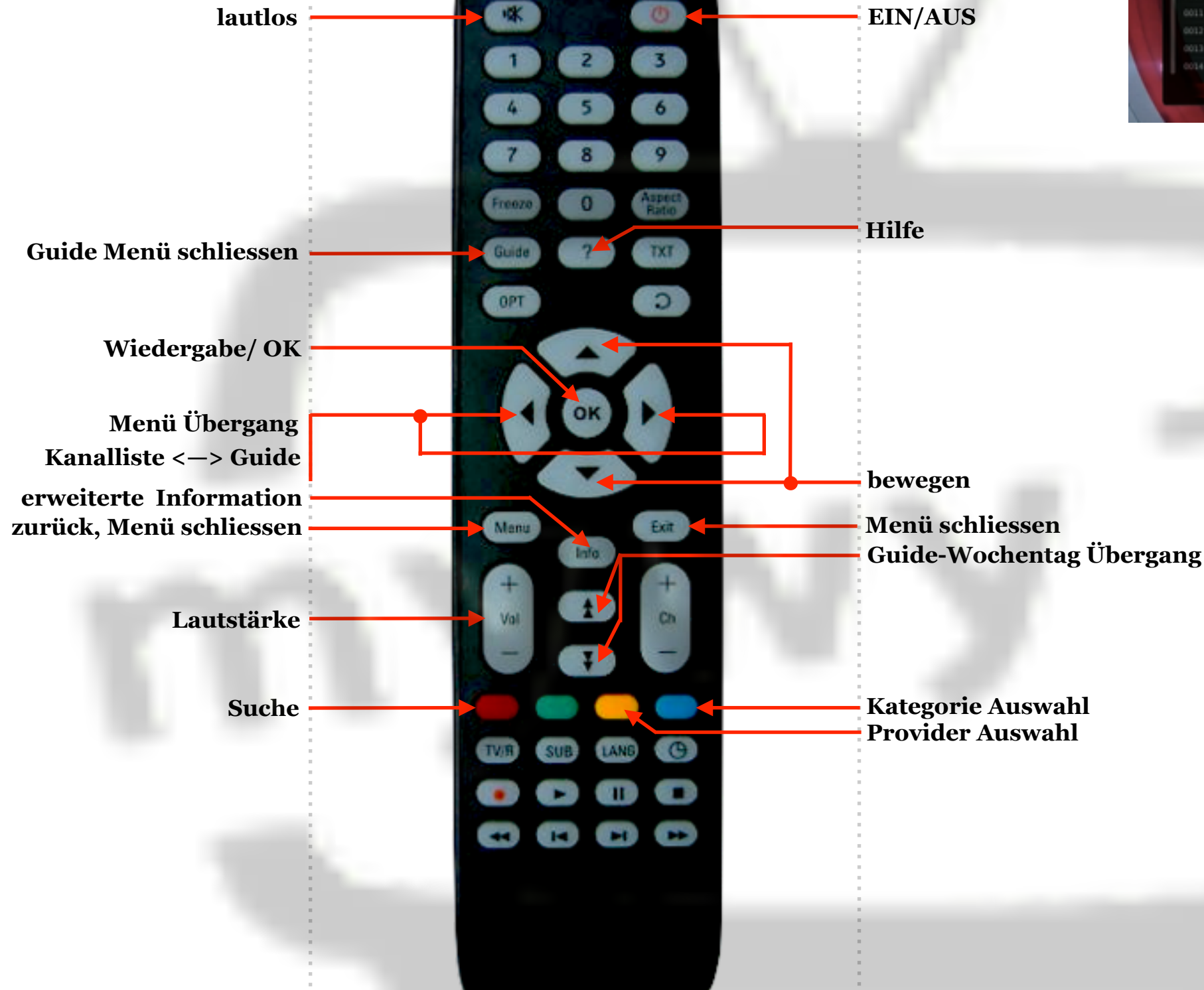
Kategorie Auswahl
Provider Auswahl



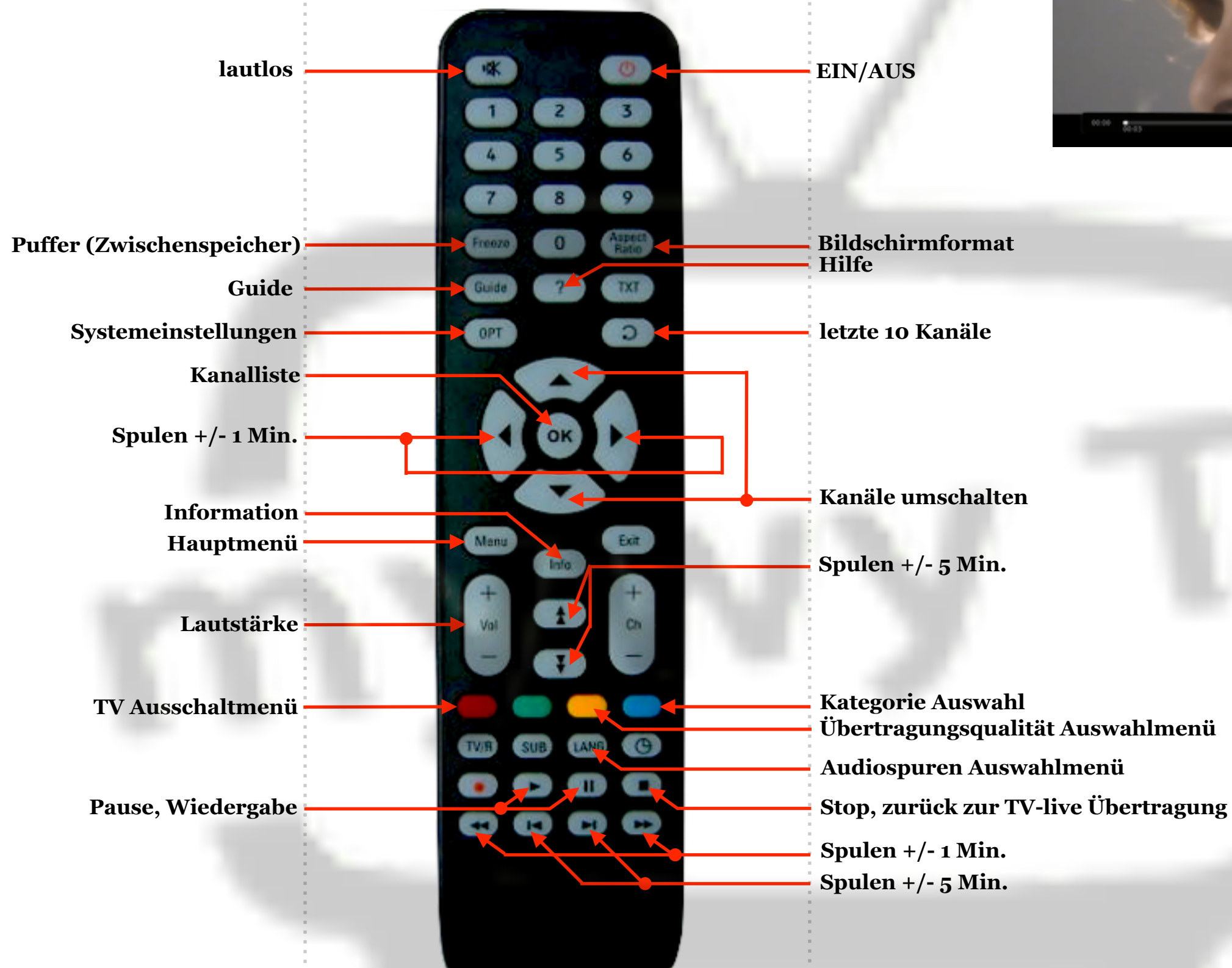
— TV-Live Übertragung —



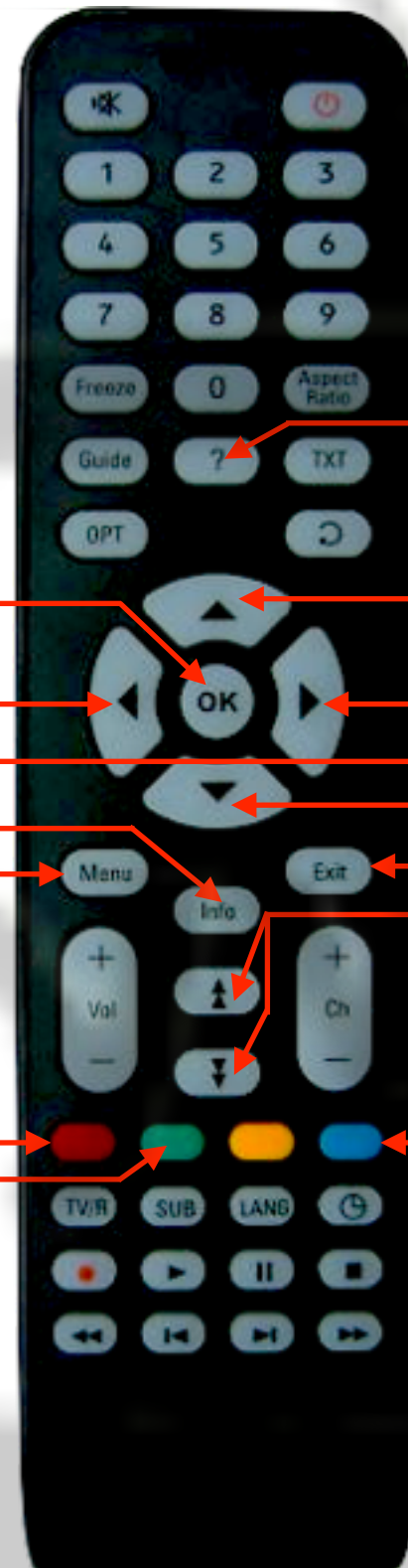
**— GUIDE (EPG)-Programmliste —
(aufgenommene Sendungen sind **rot** markiert)**



— GUIDE (EPG)-Aufnahme Übertragung —



— VOD (Videothek)-Filmliste —



Hilfe

Wiedergabe, OK/
zurück zur Filmwiedergabe

Genres Menü

erweiterte Information
zurück, Menü schliessen

bewegen

Videothek verlassen, zurück zur TV
blättern

Suche
Sortierung

Genres Menü

— VOD (Videothek)-Film Übertragung —

